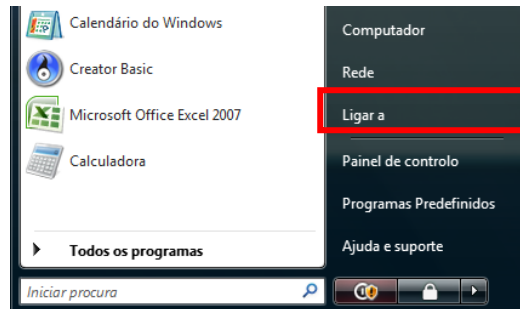


INSTRUÇÕES PARA LIGAÇÃO À REDE WIRELESS MINEDU SISTEMA OPERATIVO WINDOWS VISTA

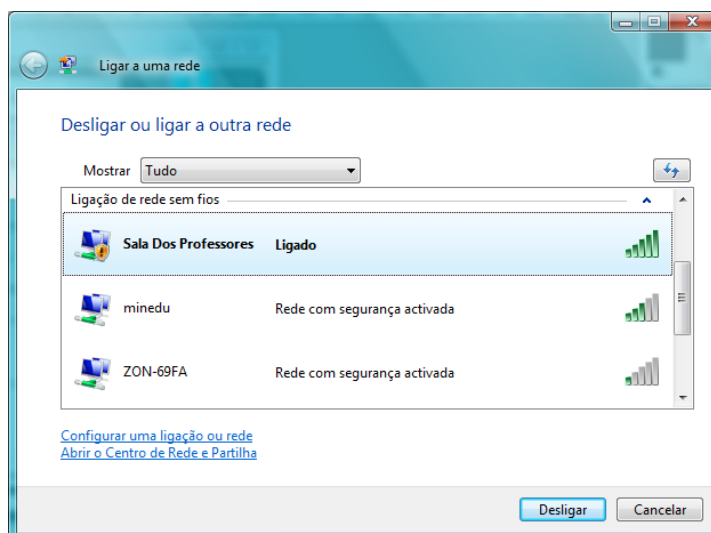
Para utilizar a rede Wireless minedu no seu computador portátil proceda da seguinte forma:

Certifique-se que o módulo de rádio-frequência do seu portátil está activado (a activação deste módulo varia consoante o modelo de computador pelo que não é possível fazer a sua descrição neste documento)

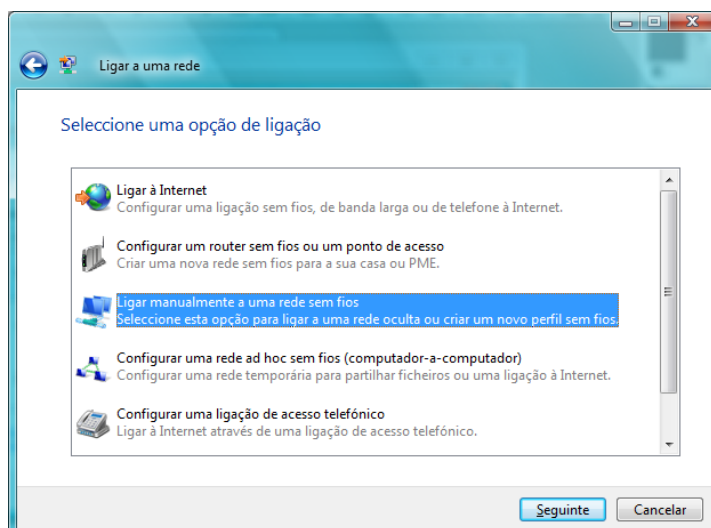
1. Clique no botão **Iniciar** e de seguida em **Ligar a**



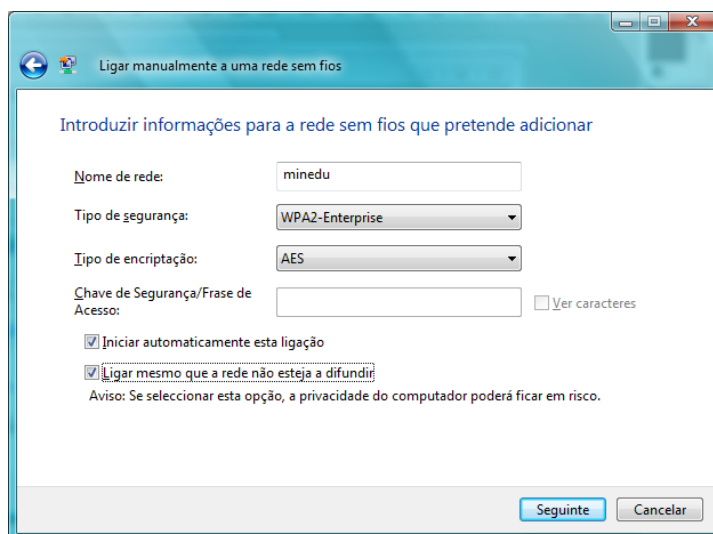
2. Na janela "Ligar a uma rede" clique na opção **Configurar uma ligação ou rede** no canto inferior esquerdo



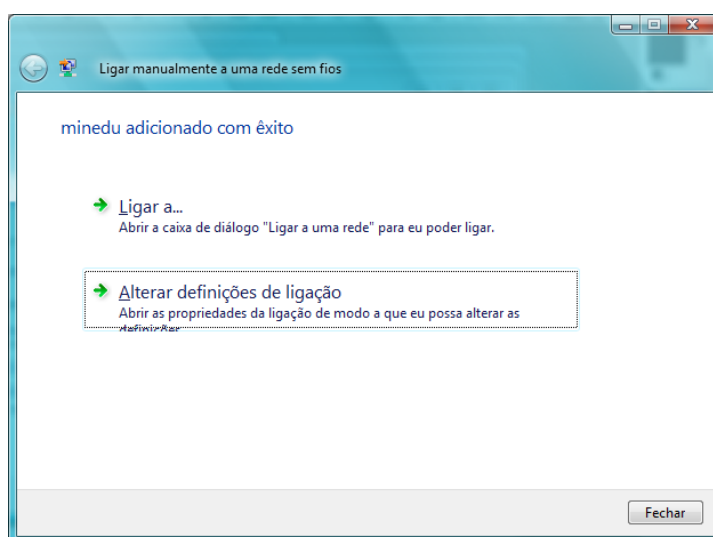
3. Na janela "Ligar a uma rede" clique na opção **Ligar manualmente a uma rede sem fios**, e de seguida clique no botão **Seguinte**



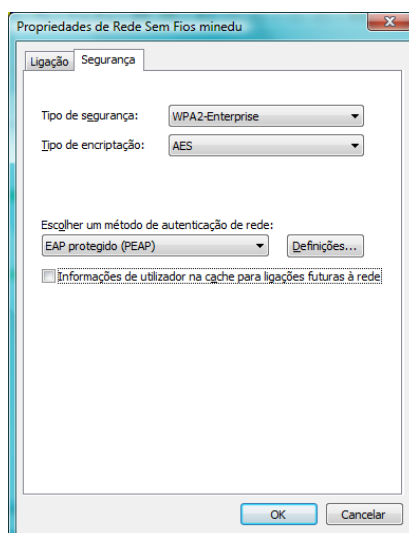
- Defina o Nome de Rede (Por exemplo: minedu). Escolha a opção **WPA-Enterprise** para o tipo de segurança e **AES** para o tipo de encriptação, active as opções **Iniciar automaticamente esta ligação** e **Ligar mesmo que a rede não esteja a Difundir**. Clique no botão **Seguinte**.



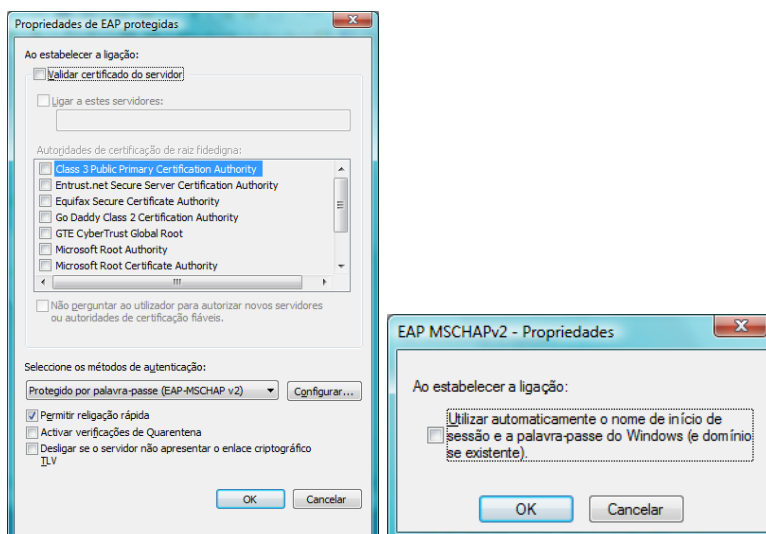
- Clique na Opção **Alterar definições de ligação**.



- Clique no separador Segurança e escolha um método de autenticação na rede, neste caso, **EAP protegido (PEAP)** e clique no botão **Definições**.



7. Desactive a opção **Validar o certificado do servidor**. Escolha **EAP protegido (EAP-MSCHAP V2)** para o método de Autenticação e active a opção **Permitir religação rápida**. Clique no botão **Configuração** e desactive a opção **Utilizar automaticamente o nome de início de sessão e a palavra-passe do Windows**.



8. Clique em **OK** em todas as janelas abertas utilizadas para a configuração de rede.
9. Clique no balão que vai surgir no canto inferior direito, será solicitada a informação de login. Deverá inserir o nome de **utilizador** e a **palavra-passe** utilizada para aceder à sessão de utilizador Geral. Não é necessário colocar informação sobre o login de Domínio. Clique em **OK**.

